

# Rekordfahrt – «Gelbes / Grünes Band» – Luzern-Brunnen

Alle können mitmachen!

Die zu segelnde Strecke führt von Luzern nach Brunnen (Siehe Seite 2 mit Start und Ziellinie)  
Gewertet wird nur nach Zeit.

## Gewertete Kategorien

- Schnellste Zeit aller Kategorien (Grünes Band)
- Racer Open (Gelbes Band)
- Racer 1 (Gelbes Band)
- Racer 2 (Gelbes Band)
- Cruiser (Gelbes Band)
- Double Handed (Gelbes Band)
- Mehrrumpfboote (Gelbes Band)
- Jollen (Gelbes Band)
- Surfer (Gelbes Band)

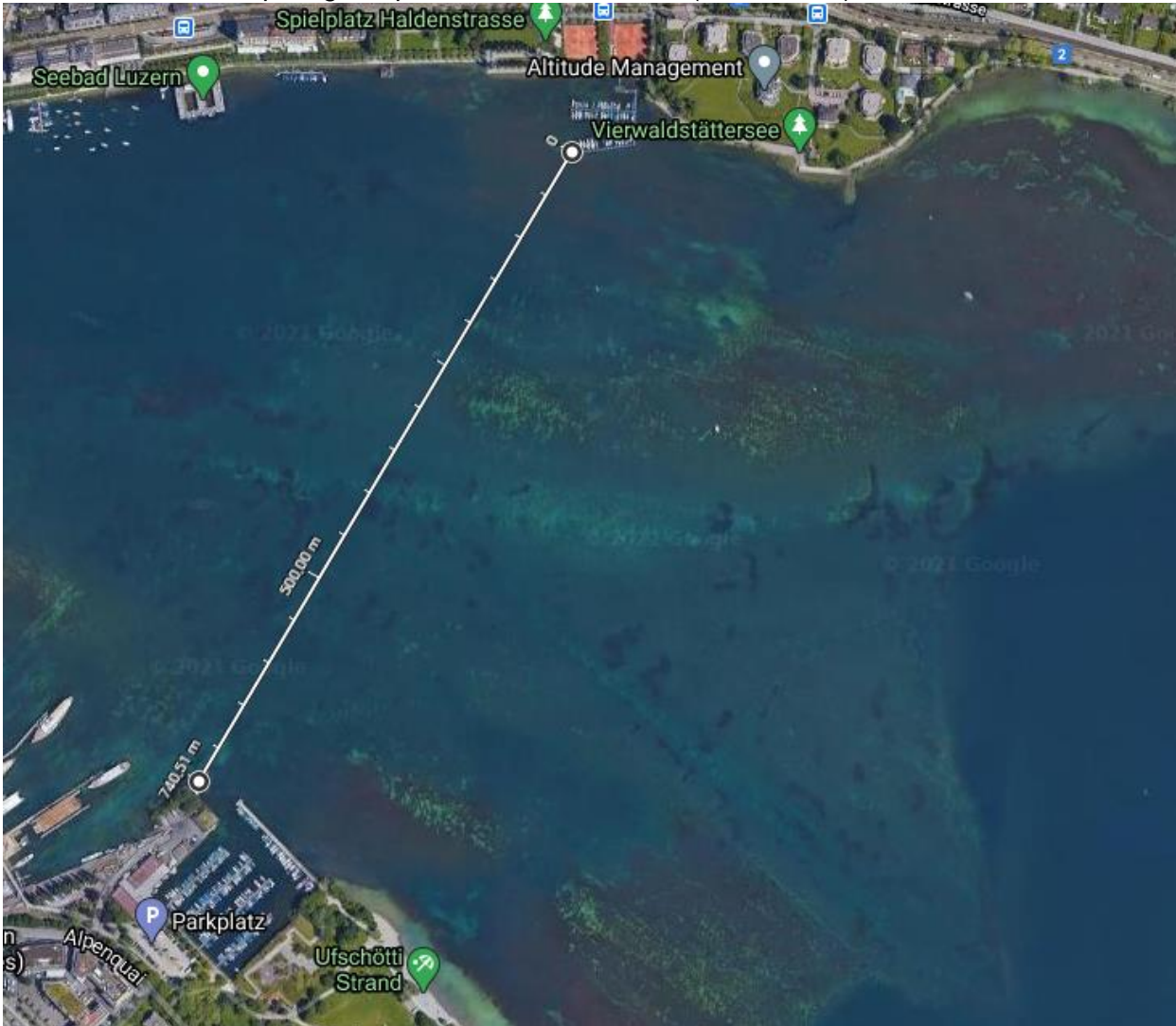
Die Klasseneinteilung erfolgt nach dem VC Cup Reglement plus die Zusatzklassen

## Informationen

- Jeder kann Datum und Startzeit frei wählen, die Anzahl Versuche sind nicht beschränkt.
- Jeder misst die Zeit selbst – Fairness
- Gesegelte Zeit und GPS Track (GPS Datei) mit Name Skipper, Crew, Bootsname und Bootstyp an: [pm@qtag.ch](mailto:pm@qtag.ch)
- Das Tracker App kann frei gewählt werden, z.B. auf [www.kwindoo.com](http://www.kwindoo.com)
- Die Zeiten werden auf [vc-cup.ch](http://vc-cup.ch) publiziert
- Das «Gelbe Band» und das «Grüne Band» wird dem Skipper zugeschickt. Er behält den Rekord und das Band, bis die Zeit ein anderes Boot / Surfer unterbietet.
- Pro schnellstes Boot / Surfer gibt es nur ein Band.
- **Jeder Skipper startet auf eigene Verantwortung und Haftung**

## Start

Luzern: Zwischen Kopfsteg Seepolizei und Hafen Tivoli (Kante West)



## Ziel

Brunnen: Erster SGV Steg in Verlängerung ca max 50m vom Ufer weg

